

Planeeringu järgne kruntide ehitusõigus

pos. nr.	krundi aadress või aadressi ettepanek	krundi planeeritud suurus m <sup>2</sup>	hoonete ehitusalune pind maapealne/maa-alune m <sup>2</sup>	max. korruselisus üksikelaamu maa pealine / maa alune	hoonete max brutopindala m <sup>2</sup>	üksikelaamu suurim kõrgus (m) ol. maa- pinnast (abs. kõrgus)	hoone kõrgus (m) ol. maapinnast (abs.kõrgus)	hoonete arv üksikelaamud / abihooned	krundi sihtotstarve (vastavalt kasutustingimuste sihtotstarvete tähtsusele)	minimaalne tulepüsivus
1	Kiviringi tee 1	3007 m <sup>2</sup>	200/- m <sup>2</sup>	2/- korrust	300 m <sup>2</sup>	9m (16,90 abs)	5m (12,90 abs)	1 / vaba	E	TP 3
2	Kiviringi tee 3	3375 m <sup>2</sup>	200/- m <sup>2</sup>	2/- korrust	300 m <sup>2</sup>	9m (17,10 abs)	5m (13,00 abs)	1 / vaba	E	TP 3
3	Kiviringi tee 2	4194 m <sup>2</sup>	200/- m <sup>2</sup>	2/- korrust	300 m <sup>2</sup>	9m (17,10 abs)	5m (13,30 abs)	1 / vaba	E	TP 3
4	Kiviringi tee 5	4149 m <sup>2</sup>	200/- m <sup>2</sup>	2/- korrust	300 m <sup>2</sup>	9m (16,80 abs)	5m (12,70 abs)	1 / vaba	E	TP 3
5	Valge tee 2	3150 m <sup>2</sup>	200/- m <sup>2</sup>	2/- korrust	300 m <sup>2</sup>	9m (16,10 abs)	5m (12,00 abs)	1 / vaba	E	TP 3
6	Kiviringi tee 4	426 m <sup>2</sup>	-	-	-	-	-	-	T	-
7	Kiviringi tee	2495 m <sup>2</sup>	-	-	-	-	-	-	L	-

### TINGMÄRGID

- Planeeritava ala piir (2 DP-d koos)
- Moodustatavate kruntide piirid
- 3/1  
1824m<sup>2</sup> Moodustatavate kruntide nr. (pos. nr./lahustöki nr.) ja pindala
- Planeeritavate hoonete tinglik asukoht
- Planeeritav hoonetusala (sh autode parkimiskohad)
- Planeeritav puurkaev, sanitaarkaitseala R=10m
- Servituudiala (servituudi vajadus juurdepääsu ja läbipääsu tagamiseks)
- Tulekustutusvee mahuti tinglik asukoht - ca55 m<sup>3</sup>
- Ajutine juurdepääs (ol.olev juurdepääsu tee kuni uue tee ehituseni)
- Elumumaa
- Transpordimaa (avalik tee)
- Tootmismaa (puurkaev)
- Planeeritav veetrass/liitumispunkt (maakraan)
- Planeeritav veetrass/liitumispunkt (maakraan), variant A, vt märkus
- Planeeritav veetrass/liitumispunkt (maakraan), variant B, vt märkus
- Planeeritav sisetuss-mooteklip
- Planeeritav mp kaablikoridor
- Ol.oleva mp õhulini ligikaudne asukoht (võimalik servituudi vajadus)
- veetrassi servituudi vajadus
- Kruntide juurdesõidu ligikaudne asukoht
- Nähtavuskolmurga ligikaudne piir
- Projekteeritava kergliiklustee esialgne asukoht (Lemminkäinen Eesti AS)
- Ristmiku väljaehitamisel liikveeritav tee
- Ümberehitatava ristmiku põhilahendus

### Põhitingimused hoonete projekteerimiseks

Kruntidel 1-5 (pindala üldjuhul 3000m<sup>2</sup> vastavalt ÜP-le)  
 Max kõrgus: 2 korrust, 9 meetrit,  
 Max ehitusalune pind: 200m<sup>2</sup> (selle pinna sisse ei arvestata terrasse jm maapinnarajatisi ning hoonete räästaid)  
 Max brutopind: 300m<sup>2</sup>  
 Hoonete max arv: vaba  
 Säilitada haljastus ja olemasolev looduskoostus maapinnal vähemalt 2/3 ulatuses krundi pindalast, säilitada kõrghaljastus 75% ulatuses krundi pindalast.  
 Enne hoone projekteerimist tuleb moodustada geodeetiline alusplaan millel on tähistatud iga puu.  
 Mitte kavandada piirdeid.

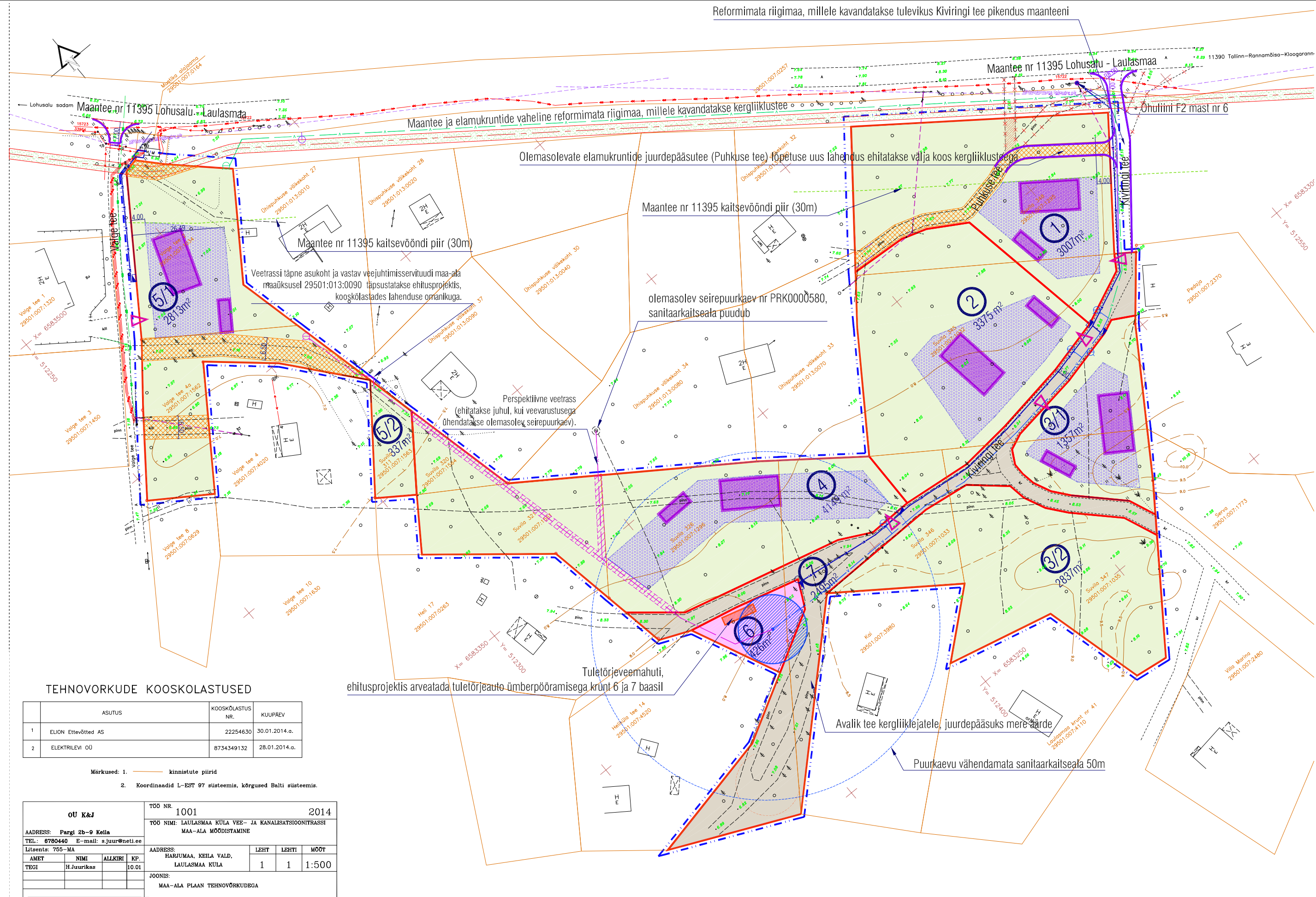
### Kruntide sihtotstarbed

Kruntid 1,2,3,4,5 - elumumaa  
 Krunt 6 - tootmismaa  
 Krunt 7 - transpordimaa

### MÄRKUS:

Variant B, lahendada maa-alusena, kahjustamata maapealset pinnast ja haljastust.  
 Varianti B saab kasutada eeldusel, et sõlmitakse servituudileping maakäituse 29501:013:0090 omanikuga.  
 Variant A lõplik asukoht täpsustatakse projekteerimisel, arvestades muuhulgas projekteeritava kergliiklusteega

Tehnovõrkude trasside lõplikud asukohad ja lahendused antakse ehitusprojekti, kooskõlastades need maa omaniku ja võrguvaldajaga.



### TEHNOVÕRKUDE KOOSKÕLASTUSED

ASUTUS	KOOSKÕLASTUS NR.	KUUPÄEV
1 ELION Ettevõtted AS	22254630	30.01.2014.g.
2 ELEKTRILEVI OÜ	8734349132	28.01.2014.g.

- Märkused: 1. kinnistute piirid  
 2. Koordinaadid L-EST 97 süsteemis, kõrgused Balti süsteemis.

<b>OU K&amp;J</b>		TOO NR. 1001	2014
ADDRESS: Pargi 2b-9 Keila		TOO NIMI: LAULASMAA KÜLA VEE- JA KANALISATSIOONITRASSI MAA-ALA MOODISTAMINE	
TEL.: 6780440 E-mail: s.juur@net.ee		AADRESS: HARJUMAA, KEILA VALD, LAULASMAA KÜLA	
Lähtet.: 755-MA	AMET NIMI ALIKIRI KP.	LEHT	LEHTI MOOT
	H.Juurikas	1	1 1:500
JOONIS: MAA-ALA PIAAN TEHNOVÕRKUDEGA			

koostaja  
 OÜ Linnalahendused / OÜ Paik Arhitektid  
 paaver@linnalahendused.ee  
 tel.: +372 5286595  
 postiaadress: Kõie 9-6, Tallinn

detailplaneeringu arhitekt  
 Toomas Paaver,  
 Lauri Saar

telijä  
 Tõnu Leppmets

objekt  
 Ühendatud planeeringute nimetusel algatamisel:  
 Suvila 345, 347 ja 348 kinnistute det.plan.;  
 Suvila 311, 319, 320, 321, 326, 346 kinnistute det.plan.  
 asukoht: Laulasmaa küla, Keila vald, Harju maakond

Heliküla ja lähiala detailplaneering  
 joonis  
 PÕHIJONIS  
 09. oktoober 2016

M 1:1000  
 nr 1