

2013

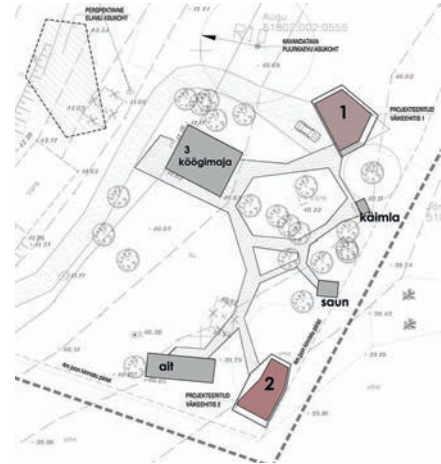
# Augu suveelamine

Kahe uue hoone autor: Toomas Paaver, kaasautor Lauri Saar  
Aeg: ehitusprojekt ja ehitised valminud 2013

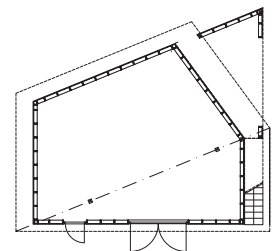
Asukoht: Augu kinnistu, Siimika küla, Nissi vald, Harjumaa

Tellijä: Ene Miller koos perekonnaga

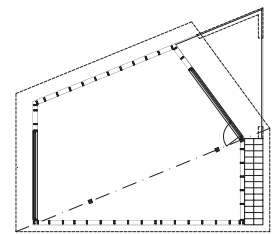
Ehitaja: Rein ja Erik Härma



1. Uus soojustamata kuur, „laka-pealse“ ja terrassiga
2. Uus soojustatud magamismaja
3. Soojustatud kõõgimaja, vanal vundamendil

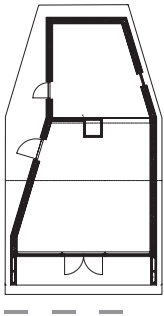


1. korruse plaan



2. korruse plaan





Augu talu perenaine Kadri Miller:

„Toomas Paaver pidi lahendama olukorra, kuidas lisada vanale talukompleksile mitu uut hoonet nii, et vanad ja uued majad looks üheskoos mõnusa suveelamise, kus saaks korraga vastu võtta suure hulga häid sõpru. Toomas võttis väljakutse vastu, huvituses esmalt kõigest, alates tulevase elu üksikasjadest kuni pindalanumbriteni. Tore ja ootamatu oli hetk, kui Toomas tõi papist kleebitud maketi, kus kõik vanad ja uued majad õige paigutuse, kuju ja suurusega koos näha. Sellist lihtsat asja nähes tekib hoopis ülevaatlikum tunne, kui ilupilte vaadates. Tegelikult tundus uute majade imelik kuju maketil algul ehmatav ja üllatav. Tavaliselt suhtun sellistesse asjadesse pigem konservatiivselt, enne kujutlesime harilikke lihtsaid maju. Aga Toomasel oli igale asjale põhjendus. Nüüd, mida kauem Augul elanud oleme, seda rohkem tunneme, et see nägemus hoonete paigutusest ja välimusest on täpselt see, mida soovisimegi. Ehitamine sisaldas parasjagu peavalu, aga see pole enam üldse tähtis, sest nüüd ei kujuta ettegi, et need majad võiksid olla kuidagi lihtsamad ja vähemnurgelised. Igal veidral nurgal on oma mõte, mis teeb elu mugavamaks ja keskkonna kaunimaks. Detailid on samaaegselt funktsionaalsed ja ilusad. Ruumid ja nende osad sees ja väljas on täpselt paraja suurusega. Maalähedaselt õdus ja samas moodne arhitektuur seob kinnistu ja ümbruskonna ühtseks kauniks keskkonnaks. Võib öelda, et arhitekti oligi vaja selleks, et me ise saaks aru, mida meil vaja on.“



Lisaks kahe uue maja projekteerimisele osales Toomas Paaver koos Lauri Saarega endise hoone vundamendile ehitatud köögmaja projekteerimises konsultandina. Palkmaja projekteeris Juhan Lüüs.

