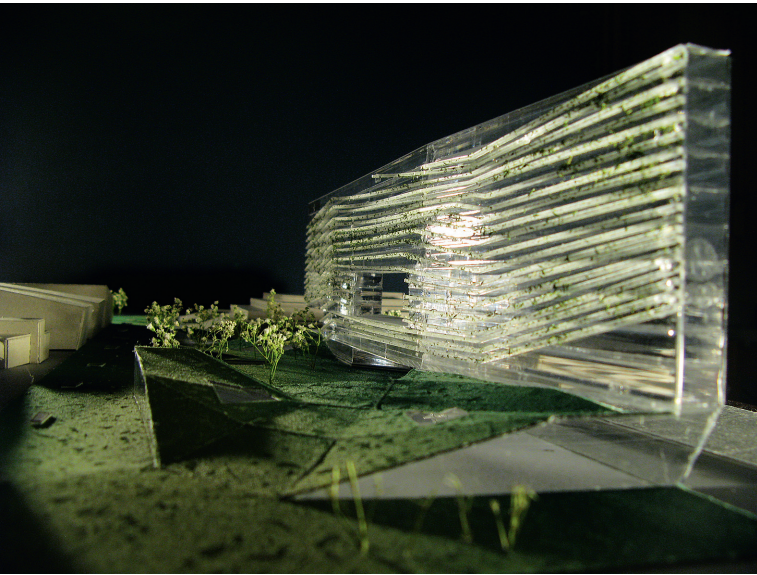


Tallinna linnavalitsuse uue hoone võistlustöö

Ergutuspreemia

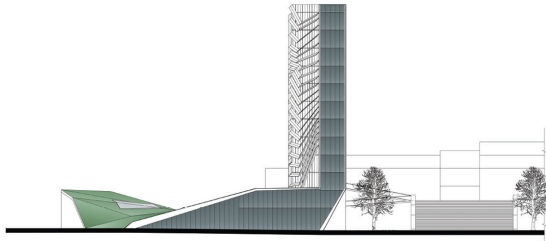
Autorid: Tõnu Laanemäe, Lauri Saar, Jaak-Adam Looever, Indrek Järve, Toomas Paaver
Asukoht: Linnahalli ja Kultuurikatla vaheline maa-ala, Tallinn



Väljavõtte võistlustöö „Kilu“ seletuskirjast:

Tallinna üldiste ruumiliste arengusuundade hulgast võib üheks kõige olulisemaks pidada mereäärse ala avamist. Samaväärselt oluline on vanalinna ümbritseva bastioni-vööndi säilitamine ja edasiarendamine Tallinna keskseks avalikuks ruumiks. Võistlusala asub parasjagu täpselt selles punktis, kus vanalinna bastionivööndi avalik ruum kohtub mereäärse avaliku ruumiga. Mõlemate keskse tähenduse tõttu on nendevaheline side nii visuaalses kui ka logistilises mõttes ülelinnalise avaliku ruumi kvaliteedi seisukohast võtmetähtsusega. Hoone üldmahu põhja-lõunasuunaline sihvakas kaju rõhutab meresuunalist avatust.

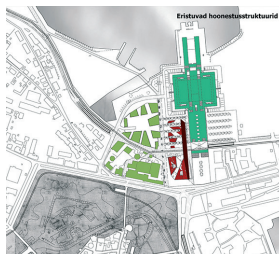
26



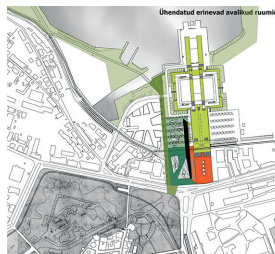
Vaade kesklinna poolt



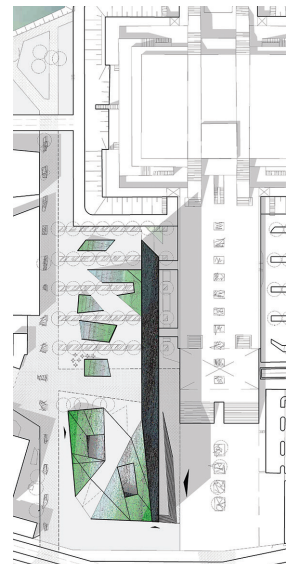
Ühenduses kesklinnaga kujuneb kaks olulist liikumissuuna mereni, mis mõlemad väärivad rõhutamist. Läänepoolse sihi ühendamiseks bastionivööndiga tuleb oluliselt parandada olemasoleva liiklussõlme kergliikluse lahendust ning ühtlasi sulgeda autoliiklus Rannamäe teel, mis dubleerib kõrvalasuvat liiklusmagistraali. Samal ajal tuleb rõhutada liikumist piki mereäärt ning selle sihi sujuvat ühendust kesklinna poole suunduvate suhtidega.



Vahetus lähimbruses eristub kaks väga erinevat hoonestusstruktuuri – Linnahall ja kultuurikatla hoonekompleks. Viimasest mere poole jääv ala peaks jätkama põhiolemuselt sarnast struktuuri, mis koosneb mitmetest hoonetest, moodustades nende vahele ka uusi avalikke välisruume. Linnavalitsuse hoonekompleks paigutatakse kahe struktuuri vahele nii, et see moodustaks kolmanda eraldi käsitletava struktuuri, samas aga sobituks kummaltki poolt sealse hoonestuse olemusega.



Hoone asetus loob oma vahetus ümbrises mitmeid erineva funktsiooni ja laadiga avalikke ruume. Olemasolev Linnahalli esine väljak saab uue naabri ning muutub ka linnavalitsuse esindus- ja sissepääsuväljakuks. Linnavalitsuse hoone seotakse sildade abil ka Linnahalli katuseväljakuga. Hoone lääneküljele kujuneb park, mis osaliselt jätkub ka linnavalitsuse madala osa katusemaastikuna. Linnavalitsuse ja Kultuurikatla vahelt läheb läbi sirge avar promenaad, mis seob kõik avalikud ruumid omavahel kokku.



Asendiplaan