

# EXPO 2010 Eesti paviljoni võistlustöö

**Autorid:** Jaak-Adam Looveer, Tõnu Laanemäe, Toomas Paaver, Indrek Järve, Lauri Saar  
**Asukoht:** Shanghai, Hiina rahvavabariik

Väljavõte võistlustöö „Tihe“ seletuskirjast:

## LINNA JA LOODUSE KOOSELU – ÜLDINE KONTSEPTSIOON

Ekspositsiooni üldlahendus kasvab välja 20. sajandi teisel poolel Eestis, Euroopas ja suures osas maailmas linnakeskkonna ja looduskeskkonna omavahelistes suhetes toiminud ja valdavaks muutunud negatiivsest arengust. Valginnastumine ja autole orienteeritud äärelinlik ärimaailm toodavad suures koguses ebamäärast keskkonda, kus puuduvad nii linnalikud kui looduslikud väärtused. Linn valgub loodusesse, suutmata luua selle asemele ka heas mõttes linnaliku keskkonda.

Ekspositsioon juhib kontseptuaalsel viisil tähelepanu võimalustele pöörduda mõneti tagasi nende sajandite-taguste väärtuste juurde, kus linn arenes linnamüüride vahel kompaktsel alal, mille tagajärjel tekkis linnalik tiheus ja seeläbi uus väärtus. Linnakeskkonna mõtestatud piiritus paneb linnalikud ja looduslikud väärtused teineteist täiendama ja tasakaalustama. Selle all pole mõeldud linnamüürile omaste füüsiliselt jäikade piiride taastamist, vaid pigem linnalike väärtuse ja looduslike väärtuste vahel selgete ruumiliste üleminekute tähtsust ning samas nende läbipõimumist inimeste elus.

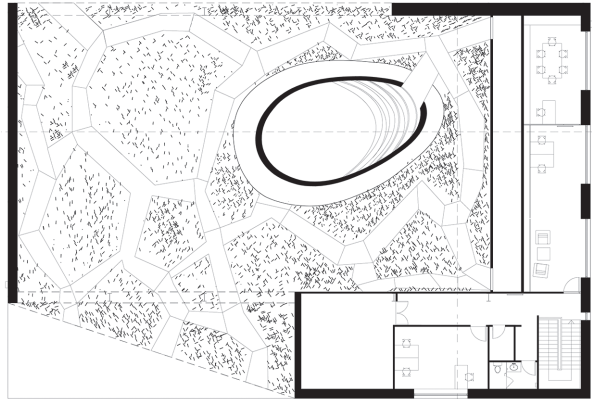
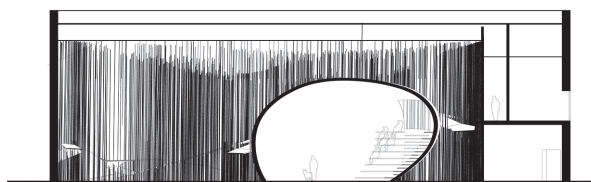
Ekspositsiooni kaks peamist elementi on sümbolne loodus ja sümbolne linn, mis toimivad mõnes mõttes koos ja mõnes mõttes eraldi – moodustades terviku, olles samal ajal kontrastis.

## LOODUS PAVILJONIS

Paviljoni peamine ekspositsiooniruum kujundatakse tiheda kõrrestikuna, mis loob tunde läbi roostiku, metsa või võsa pugemisest. Kõrrestiku sisemuses jookseb laudradade võrgustik, mis moodustab erinevaid üllatustpakkuvaid liikumisteede. See osa paviljonist on välisõhule avatud, tugevdades selle kaudu kõrrestiku kui loodusliku keskkonna sümboli väärtust. Samas loob kõrrestiku tiheus kaudselt aktiivsest melust eemaloleku tunde.

## LINN PAVILJONIS

Kõrrestiku sisemusesse paigutatakse kompaktne muna-kujuline ruum, mis sümboliseerib kompaktsust ja tihedat linna. Munakoor sümboliseerib seda piiri, mis eristab loodusega harmoonilises koosmõjus toimivat linna. Muna sisemus ja sealne ekspositsioon funktsioneerivad paviljoni linnaliku osana – see on kogunemiskohaks ning toimib ühtlasi ka seminariruumina, selle sees toimuvad ka kõikvõimalikud üritused, presentatsioonid, mis omakorda tugevdavad selle kui linnaliku keskkonna sümboli väärtust.



1. korruse plaan



2. korruse plaan

